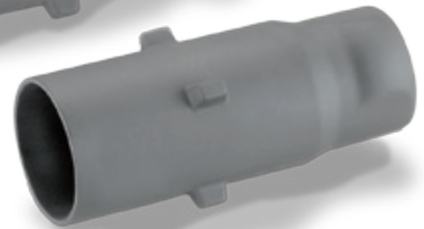
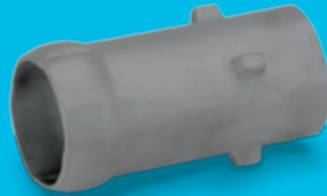


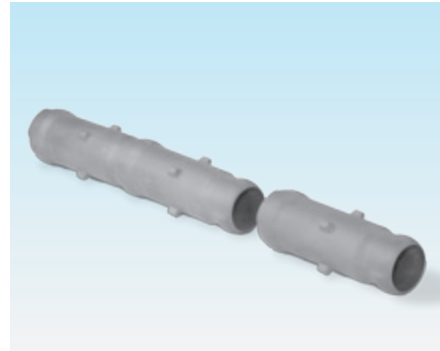
Segmentflammrohr SICAFLEX®

Produkt-Broschüre · D
Edition 02.11



- Einfache Montage auch an bestehenden Strahlrohrsystemen
- Beliebige Flammrohrlänge durch Kombination einzelner Flammrohrsegmente
- Patentiertes Design der Flammrohrsegmente ermöglicht Durchbiegung des Flammrohres
- Verminderte Strahlrohrbelastung durch geringes Gewicht
- Lange Lebensdauer durch thermisch hoch belastbaren keramischen Werkstoff SiSiC

Der Bajonettverschluss der einzelnen Segmente ermöglicht die Anpassung an durchgebogene Strahlrohre.



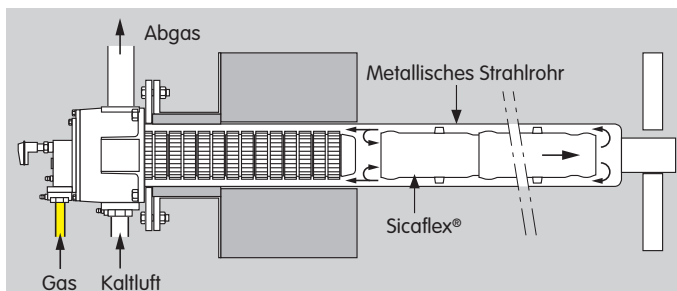
Die Segmente können zu einem Flammrohr mit beliebiger Länge zusammengesteckt werden.

Anwendung

Die Segmentflamrohr SICAFLEX® werden zur Führung der heißen Abgase in Mantelstrahlrohren in Verbindung mit einem Rekuperatorbrenner eingesetzt. Die Segmentflamrohr SICAFLEX® werden mit einem Bajonettverschluss miteinander verbunden. Über diese Verbindung wird eine Anpassung an Durchbiegungen metallischer Strahlrohre ermöglicht und es werden Spalte im Flammrohr durch Verschiebungen von Teilen des Flammrohres verhindert. Durch das geringes Gewicht der Segmentflamrohr SICAFLEX® wird das Strahlrohr kaum belastet.

Anwendungsbeispiele

SICAFLEX® im horizontal eingebauten Mantelstrahlrohr



Die heißen Abgase des Brenners werden durch das innenliegende Segmentflamrohr SICAFLEX® geführt. Die hohe Austrittsgeschwindigkeit der Verbrennungsgase erzeugt einen Unterdruck am Austritt des keramischen Brennerrohres und führt damit zur Rezirkulation der Abgase zwischen Segmentflamrohr und Strahlrohr. Dies führt zu einer gleichmäßigen Strahlrohrtemperatur und zur Reduzierung der NOx-Bildung in der Flamme.

Typenschlüssel

Code	Beschreibung
SICAFLEX	Segmentflamrohr
	Baugröße [mm]
100	100
142	142
152	152
162	162
175	175
202	202
300	300
	Min. Innen-Ø SER [mm]
/088	88
/127	127
/133	133
/147	147
/157	157
/186	186
/280	280
	Aussen-Ø SICAFLEX® [mm]
/084	84 (± 1)
/123	123 (± 1)
/129	129 (± 1)
/143	143 (± 1)
/153	153 (± 1)
/182	182 (± 1)
/275	275 (± 1)
	Länge [mm]
-300	300
-250F	250, dünne Seite abgeschnitten
-250M	250, dicke Seite abgeschnitten
-200F	200, dünne Seite abgeschnitten
-200M	200, dicke Seite abgeschnitten
-150F	150, dünne Seite abgeschnitten
-150M	150, dicke Seite abgeschnitten

Technische Daten

Material: SiSiC, max. Anwendungstemperatur: 1350 °C.

Ausführliche Informationen zu diesem Produkt

www.lbe-online.de

Ansprechpartner

www.lbe-online.de → Kontakt

Elster GmbH
Geschäftssegment LBE
Postfach 22 03 27 · 42373 Wuppertal
In der Fleute 153 · 42389 Wuppertal
Deutschland

T +49 202 60908-0
F +49 202 60908-20
info@lbe-online.de
www.lbe-online.de
www.kromschroeder.de

Technische Änderungen, die dem Fortschritt dienen, vorbehalten.

Copyright © 2007 – 2011 Elster Group
Alle Rechte vorbehalten.